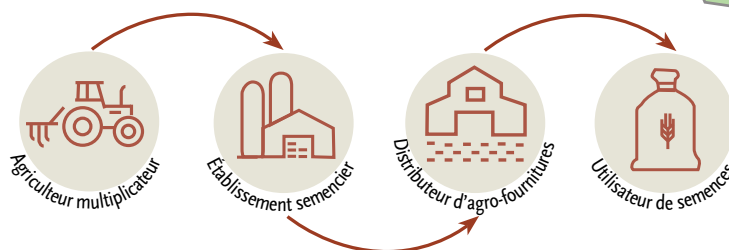
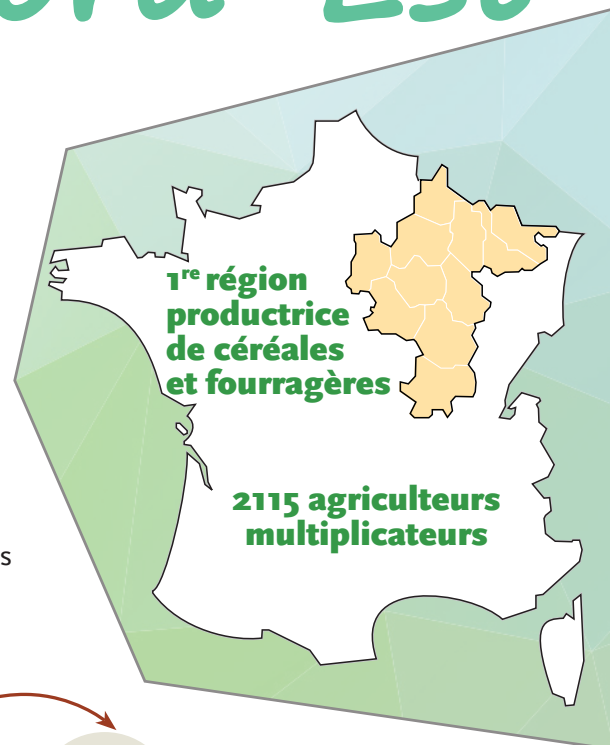


Produire des semences : un métier d'exigence !

La production de semences est une activité qui permet à l'agriculteur de diversifier sa production avec un intérêt agronomique et économique pour son exploitation. La production de semences est contractualisée entre un établissement semencier et un agriculteur qui s'engage à fournir des semences de qualité : identiques à la variété d'origine, indemnes de maladies, d'impuretés ou de graines indésirables et disposant d'une bonne vigueur germinative. Les semences sont ensuite commercialisées par les distributeurs d'agro-fournitures auprès des agriculteurs et autres utilisateurs de semences (espaces verts, jardiniers, grand public, etc.)



La FNAMS Nord-Est : une fédération de proximité, à vos côtés !

Produire des semences c'est aussi bénéficier du soutien de notre réseau d'agriculteurs multiplicateurs de semences et de l'appui de la FNAMS, institut technique de la production des semences, à l'écoute de vos besoins :

- ✓ recevez des notes techniques, réglementaires et économiques afin d'optimiser votre production
- ✓ obtenez les conseils des ingénieurs et techniciens régionaux FNAMS basés dans votre région
- ✓ accédez librement et gratuitement aux informations de vos cultures et de la filière via nos réseaux sociaux
- ✓ défendez les intérêts de la production de semences auprès des pouvoirs publics.



1^{ère} région en production de céréales et fourragères

Le Nord-Est représente, depuis plusieurs décennies, une des principales régions de multiplication avec notamment les productions de semences de céréales, de fourragères et de protéagineux.

Les raisons sont multiples et principalement dues à la présence :

- d'importantes coopératives et négoce qui multiplient céréales et protéagineux, en majeure partie en circuit court pour alimenter leurs adhérents. Le taux d'utilisation de semences certifiées reste assez élevé dans cette région
- de sociétés fourragères qui disposent d'un réseau de multiplicateurs stable et performant
- de multiplicateurs à la compétence et au niveau technique reconnus
- d'un contexte pédo-climatique très favorable, notamment pour les fourragères porte-graine en sol de craie.

Une filière semences impactante pour le développement du territoire

C'est une filière importante, structurée, créatrice de valeur ajoutée, génératrice d'emplois et qui participe à l'aménagement du territoire.

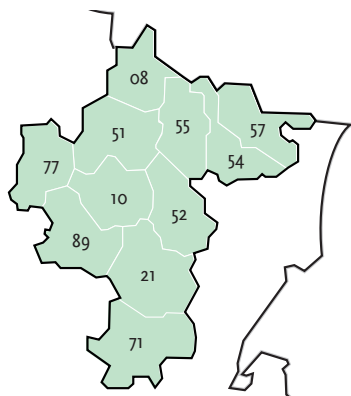
✓ 2115 agriculteurs

✓ 5 stations de sélection

✓ 29 usines

✓ 17 établissements producteurs

✓ 729 points de vente



Les surfaces en multiplication de semences - Source GNIS - Récolte 2018

Département	Céréales	Protéag.	Maïs Sorgho	Fourragères et gazon	Potagères	Oléagineux	Plantes à fibres	Total
Ardennes (08)	3 270	304		88	79	6		3 745
Aube (10)	5 596	261	28	1 831	540	4	117	8 377
Côte d'Or (21)	2 931	81	274	584	38	238	71	4 218
Marne (51)	12 698	776		3 225	565	158	381	17 804
Haute Marne (52)	920			295	32	26	37	1 309
Meurthe et Moselle (54)	1 937	53		62	9	10		2 071
Meuse (55)	2 209			78		17	71	2 375
Moselle (57)	688	65	36	99	7			895
Saône-et-Loire (71)	44		321	569	6	179		1 120
Seine-et-Marne (77)	7 909	715		534	78	53	553	9 842
Yonne (89)	3 623	354		1 290	668			5 935
Total (ha)	41 825	2 608	660	8 654	2 022	691	1 230	57 691

Vos interlocuteurs FNAMS

Les professionnels



Président : Arnaud Heirman
3 rue Boucher
10320 Bouilly
Tél : 06 86 27 84 89
sahbah@hotmail.fr

**Représentant département 08
Thierry Bourin**
20 rue Maupinot
08310 La Neuville En Tourne A Fuy
Tél : 06 19 82 64 73
ste.bourin.t@wanadoo.fr

**Départements 10, 52, 77
Arnaud Heirman**
3 rue Boucher
10320 Bouilly
Tél : 06 86 27 84 89
sahbah@hotmail.fr

**Département 21
Didier Lenoir**
2 Chemin du Pré Haut
21310 Charmes
Tél : 06 17 31 28 31
lenoir.didier@gmail.com

**Département 51
Laurent Miché**
Ferme du Terme Blanc
51470 Saint-Memmie
Tél : 06 09 04 78 88
laurentmich@yahoo.fr

**Départements 54, 55, 57
Nicolas Klinkenberg**
Ferme du Plateau
57440 Angevillers
Tél : 06 77 60 89 36
gaec-de-briklin@hotmail.fr

**Département 71
Jean Decombard**
29 chemin du Gué Nifette
71150 Fontaines
Tél : 06 18 02 81 48
decombard.jean@orange.fr

**Département 89
Luc Jacquet**
11 rue Principale
89560 Fouronnes
Tél : 03 86 41 57 12
ljacquet@terre-net.fr

La station régionale FNAMS



**Ingénieure régionale
Responsable de la station :**
Charlene Buridant
Tél : 03 25 82 62 29
charlene.buridant@fnams.fr

Localisation : sur l'exploitation du lycée agricole de Saint-Pouange, à 8 km au sud de Troyes, dans l'Aube.

- Sol : terres calcaires de Champagne crayeuse
- Climat : pluviométrie : 750 mm/an
- Températures : moyenne mini : 5°C / maxi : 15°C
- Surfaces : 4 ha d'essais

Les thématiques et espèces travaillées

• Les essais de la station FNAMS

Une vingtaine d'essais sont implantés sur la station. Ils concernent les graminées, les protéagineux, les céréales et les légumineuses. En plus des essais en station, des essais sont installés chez des agriculteurs multiplicateurs.

• Les thèmes principaux

L'implantation, la protection des cultures (lutte contre les adventices, les maladies, les ravageurs et la verse), la productivité grainière.