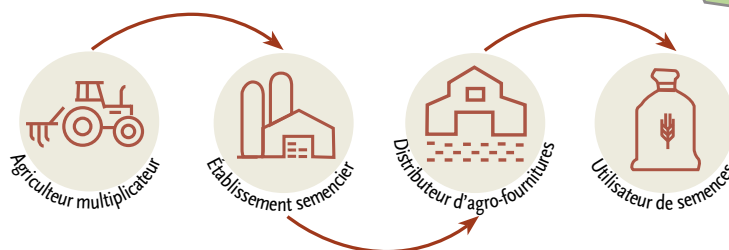
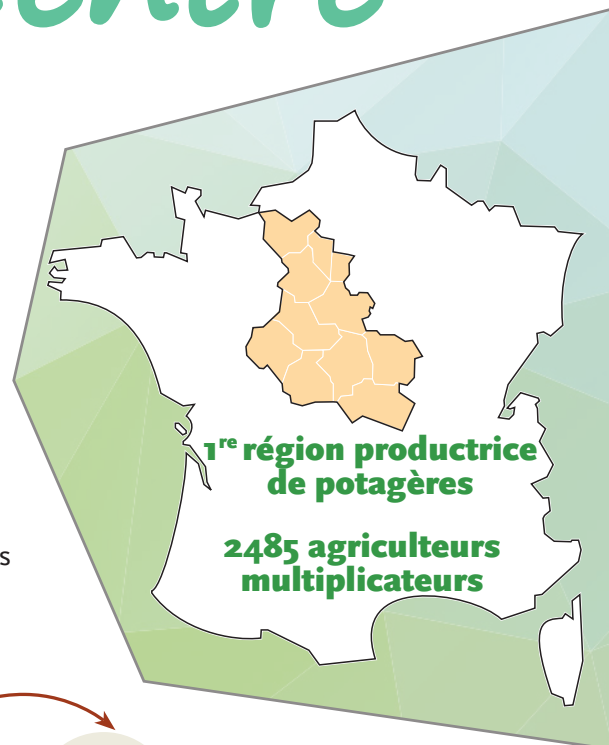


Produire des semences : un métier d'exigence !

La production de semences est une activité qui permet à l'agriculteur de diversifier sa production avec un intérêt agronomique et économique pour son exploitation. La production de semences est contractualisée entre un établissement semencier et un agriculteur qui s'engage à fournir des semences de qualité : identiques à la variété d'origine, indemnes de maladies, d'impuretés ou de graines indésirables et disposant d'une bonne vigueur germinative. Les semences sont ensuite commercialisées par les distributeurs d'agro-fouritures auprès des agriculteurs et autres utilisateurs de semences (espaces verts, jardiniers, grand public, etc.)



La FNAMS Centre : une fédération de proximité, à vos côtés !

Produire des semences c'est aussi bénéficier du soutien de notre réseau d'agriculteurs multiplicateurs de semences et de l'appui de la FNAMS, institut technique de la production des semences, à l'écoute de vos besoins :

- ✓ recevez des notes techniques, réglementaires et économiques afin d'optimiser votre production
- ✓ obtenez les conseils des ingénieurs et techniciens régionaux FNAMS basés dans votre région
- ✓ accédez librement et gratuitement aux informations de vos cultures et de la filière via nos réseaux sociaux
- ✓ défendez les intérêts de la production de semences auprès des pouvoirs publics.



Des productions de semences diversifiées

La multiplication de semences dans le Centre est très variée, avec comme principales productions les semences de céréales, potagères, fourragères et de betteraves industrielles. En dix ans, la région s'est hissée au premier rang des multiplications de potagères, avec 36% des surfaces nationales, autour de multiplicateurs spécialisés de Beauce et du Berry sur de grandes surfaces. Le sud de la région est le berceau des multiplications de légumineuses à petites graines, notamment de trèfles.

Les productions de semences de céréales sont également importantes dans le secteur pour répondre aux besoins des deux grandes plaines céréalières et les semences de betteraves y trouvent un contexte climatique favorable.

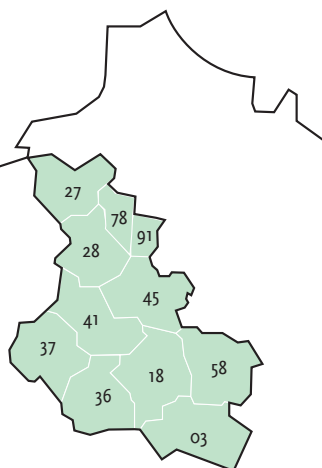
Une filière semences impactante pour le développement du territoire

C'est une filière importante, structurée, créatrice de valeur ajoutée, génératrice d'emplois et qui participe à l'aménagement du territoire.

- ✓ 2 485 agriculteurs
- ✓ 27 stations de sélection
- ✓ 40 usines
- ✓ 39 établissements producteurs
- ✓ 691 points de vente

Les surfaces en multiplication de semences - Source GNIS - Récolte 2020

Département	Céréales	Protéagineux	Mais Sorgho	Fourragères et gazon	Potagères	Betteraves et chic. ind.	Oléagineux	Plantes à fibres	Total
Allier (03)	176		137	94	42		44		492
Cher (18)	3 726	610		2 431	1 340	328		243	8 678
Eure (27)	1 987	153		111	167			4 969	7 387
Eure-et-Loir (28)	6 316	468	171	829	2 765	379	77	502	11 508
Indre (36)	1 216	318	308	3 326	1 237	16	40	45	6 507
Indre-et-Loire (37)	1 469	459	1 966	1 940	167	22	14	71	6 108
Loir-et-Cher (41)	2 077	306	660	910	2 053	202	241	189	6 639
Loiret (45)	4 820	226	2	310	997	13	95	145	6 607
Nièvre (58)	1 269	164		640	134			27	2 234
Yvelines (78)	1 468	140		219	113			119	2 059
Essonne (91)	898	151		202	76		33	43	1 402
Total (ha)	25 422	2 995	3 244	11 012	9 092	960	543	6 353	59 621



Vos interlocuteurs FNAMS

Les professionnels



Président (et représentant pour les départements 78 et 91) :
Benoît Faucheux
Ferme de Saint-Georges
45130 Epieds-en-Beauce
Tél : 02 38 74 27 36
faucheuxb@hotmail.fr

SAMS 03 - Président :
Nicolas Trouart
Les Fougères
03500 Chatel-de-Neuvre
Tél : 04 70 43 18 27

SAMS 18 - Président :
Michaël Brulé
Château Grignault
18500 Berry-Bouy
Tél : 02 48 69 39 05
michael.brule@infonie.fr

SAMS 27 - Président :
Pierre Gégou
Chanu
27640 Villiers-En-Desoeuvre
Tél : 02 32 26 03 54
pierre.gegu@free.fr

SAMS 28 - Président :
Marc Langé
Ecuillon
28140 Lumeau
Tél : 02 37 99 74 82
marc.lange@wanadoo.fr

SAMS 36 - Président :
Michel Lienard
La Grelonnerie
36600 Vicq-sur-Nahon
Tél : 02 54 40 33 14
lienardearl@gmail.com

SAMS 37 - Président :
Pierre Robin
Les Grands Champs
37390 Chanceaux-sur-Choisille
Tél : 02 47 51 47 96
pierre.robin37@yahoo.fr

SAMS 41 - Président :
J.-Michel Ombredane
Malvau - Cidex 699
41500 Suèvres
Tél : 02 54 87 33 50
jean-michel.ombredane@orange.fr

SAMS 45 - Président :
Marc Lefèvre
10 rue du Canal
45480 Chaussy
Tél : 02 38 39 32 23
lefevre_marc@hotmail.com

SAMS 58 - Président :
Augustin Decaens
La Briseterie
58410 Entrains-sur-Nohain
Tél : 03 86 29 28 80
abdecaens@gmail.com

Les stations du Centre

Les essais des stations FNAMS

Implantés sur la station expérimentale de Saint Germain du Puy (18) ou chez des agriculteurs multiplicateurs de la région, ils concernent essentiellement les légumineuses, les graminées fourragères et à gazon, les céréales, les protéagineux, les potagères.

Les thèmes d'expérimentation

Techniques d'implantation et de récolte, besoins en eau, fertilisation azotée, protection des cultures (désherbage, ravageurs, maladies)...



Ingénieure régionale à Bourges (18)
Marion Bouviala
Maison de l'Agriculture
2701, route d'Orléans - BP 10 - 18230 Saint-Doulchard
Tél : 02 48 23 04 83 - marion.bouviala@fnams.fr



Ingénieure régionale à Ouzouer-le-Marché (41)
Elise Morel
45 voie romaine - BP 23 - Ouzouer-Le-Marché
41240 Beauce La Romaine
Tél : 02 54 82 33 26 - elise.morel@fnams.fr