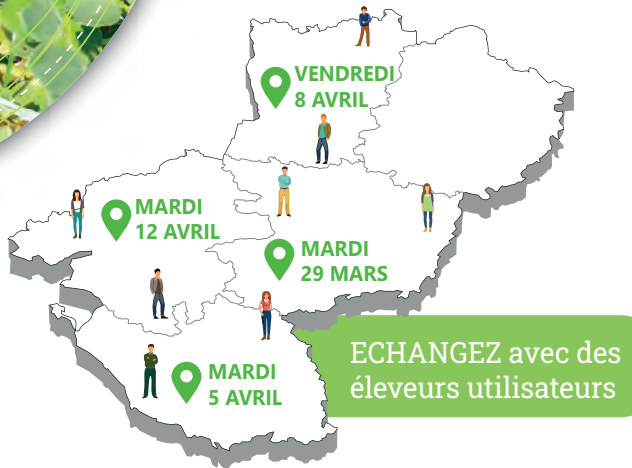


LES PRAIRIES SOUS COUVERT assurent face au changement climatique !

4 BOUTS de CHAMP en Pays de la Loire



- ▶ Fléchage depuis le bourg
- ▶ RDV à 14 heures
- ▶ Sur inscription

<https://bit.ly/3v3we3F>



4 ATELIERS

- Comment semer ses prairies sous couvert ?
- De l'ensilage précoce au grain : résultats de 10 ans d'essais en Pays de la Loire
- Quel matériel choisir selon le besoin de mes animaux ?
- Produire des semences de prairiales sous un couvert fourrager

4 EXPLOITATIONS

MARDI 29 MARS 2022

GAEC Ouvrard

Le Puy du Four (Le Pied du Four)
49360 TOUTLEMONDE

- Vaches allaitantes et porcs.
- Prairies sous couvert de méteil riche en protéagineux depuis 3 ans.

MARDI 5 AVRIL 2022

GAEC La Clé de Sol

2 Beauregard
85480 THORIGNY

- Vaches laitières et porcs.
- Prairies sous couvert de seigle fourrager depuis 3 ans.

VENDREDI 8 AVRIL 2022

Vincent NOËL

Le Grand Brasse
53320 BEAULIEU SUR OUDON

- Vaches allaitantes et porcs.
- Prairies sous couvert de mélange céréales-protéagineux depuis 4 ans.

MARDI 12 AVRIL 2022

GAEC Briant-Leduc

Route de la chaussée
44390 PETIT MARS

- Vaches allaitantes et vaches laitières.
- Prairies sous couvert de mélange céréales-protéagineux depuis 7 ans.

4 ATELIERS TÉMOIGNAGES

de 14 h à 17 h

- 1 Semer ses prairies sous couvert de céréales ou méteil** : comment faire en pratique ? Sur une prairie installée de 2-3 ans avec présence de matériel (éleveur qui accueille et conseillers prairie).
- 2 De l'ensilage précoce au grain** : de multiples solutions : résultats de 10 ans d'essais en Pays de la Loire. Observation d'un semis de prairie à l'automne 2021 sous différents couverts (conseillers prairie Chambre d'agriculture et ferme expé de Thorigné-d'Anjou).
- 3 Quel méteil choisir selon le besoin de mes animaux ?** Adapter le mélange et sa date de récolte (ferme expé de Thorigné-d'Anjou et conseillers prairieTerrena).
- 4 Produire des semences de prairiales sous un couvert fourrager** : l'expérience de la FNAMS (Fédération Nationale des Agriculteurs Multiplicateurs de Semences) - Uniquement en 53.

CONTACTS

Chambre d'agriculture : Aude BRACHET

06 26 64 30 42 – aude.brachet@pl.chambagri.fr

Terrena : Anne CHEMINEAU

06 44 32 50 71 – achemineau@terrena.fr

Avec le financement de :



Avec la contribution financière du compte d'affectation spéciale développement agricole et rural CASDAR

