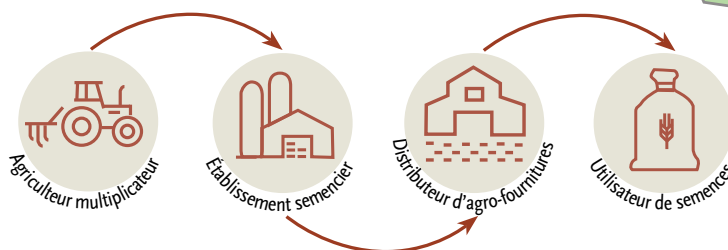
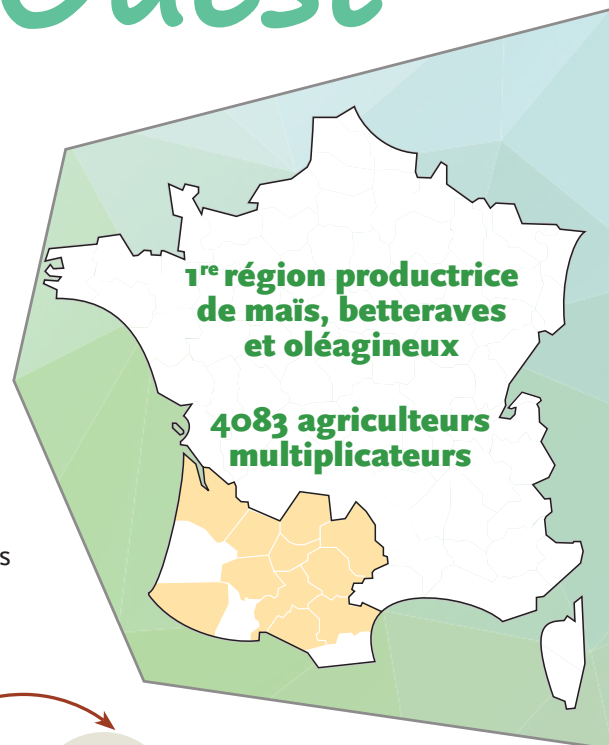


# Sud-Ouest

## Produire des semences : un métier d'exigence !

La production de semences est une activité qui permet à l'agriculteur de diversifier sa production avec un intérêt agronomique et économique pour son exploitation. La production de semences est contractualisée entre un établissement semencier et un agriculteur qui s'engage à fournir des semences de qualité : identiques à la variété d'origine, indemnes de maladies, d'impuretés ou de graines indésirables et disposant d'une bonne vigueur germinative. Les semences sont ensuite commercialisées par les distributeurs d'agro-fournitures auprès des agriculteurs et autres utilisateurs de semences (espaces verts, jardiniers, grand public, etc.)



## La FNAMS Sud-Ouest : une fédération de proximité, à vos côtés !

Produire des semences c'est aussi bénéficier du soutien de notre réseau d'agriculteurs multiplicateurs de semences et de l'appui de la FNAMS, institut technique de la production des semences, à l'écoute de vos besoins :

- ✓ recevez des notes techniques, réglementaires et économiques afin d'optimiser votre production
- ✓ obtenez les conseils des ingénieurs et techniciens régionaux FNAMS basés dans votre région
- ✓ accédez librement et gratuitement aux informations de vos cultures et de la filière via nos réseaux sociaux
- ✓ défendez les intérêts de la production de semences auprès des pouvoirs publics.



### Première région en maïs et betteraves

Le Sud-Ouest est propice à la multiplication de nombreuses espèces. La région bénéficie d'infrastructures et du savoir-faire en multiplication façonné depuis plusieurs décennies. Les céréales y sont bien représentées, avec une forte présence du blé dur. Le Sud-Ouest est la première région productrice de maïs semence et de betteraves industrielles, avec 63 % des surfaces en multiplication de France. Une multitude d'espèces de semences potagères sont multipliées sur le territoire de l'Union Régionale du Sud-Ouest et représentent 11 % des surfaces nationales de ce groupe d'espèces. Le grand Sud-Ouest bénéficie de sols, de micro-climats et de bassins de production très diversifiés. A l'est, le climat méditerranéen est très favorable à la multiplication de pois chiche par exemple. Le climat plus tempéré du Tarn, Tarn-et-Garonne, Lot-et-Garonne et Gers convient à la multiplication des légumineuses fourragères (luzerne...). Le Lot-et-Garonne est particulièrement réputé pour la production de betteraves. Dans l'Aude, le Tarn et le Gers se côtoient une multitude de potagères.

# Une filière semences impactante pour le développement du territoire

C'est une filière importante, structurée, créatrice de valeur ajoutée, génératrice d'emplois et qui participe à l'aménagement du territoire.

✓ 4 083 agriculteurs

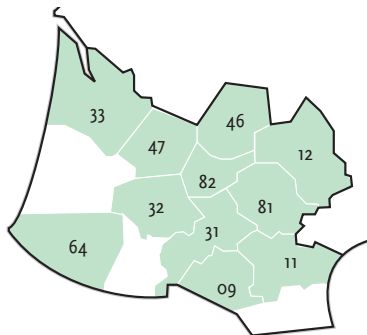
✓ 28 stations de sélection

✓ 40 usines

✓ 33 établissements producteurs

✓ 1844 points de vente

## Les surfaces en multiplication de semences - Source SEMAE - Récolte 2021



Département	Céréales	Protéagineux	Maïs Sorgho	Fourragères et gazon	Potagères	Betteraves et chicorées industrielles	Oléagineux	Total
Ariège (09)	508	21	4 323	50	29	8	556	5 494
Aude (11)	2 181	200	2 574	773	1 007		566	7 300
Aveyron (12)	110	3	495	167		1	141	917
Haute-Garonne (31)	1303	81	2 566	1 259	293	6	1 538	7 046
Gers (32)	2 600	68	6 599	1 053	772	544	3 516	15 162
Gironde (33)	74	7	3 307	217	6	15	341	3 967
Lot (46)	53	4	1 000	233	35	135	179	1 638
Lot-et-Garonne (47)	2 029	130	3 780	1 282	342	2 703	4 918	15 199
Pyrénées Atl. (64)	61		5 176	93	6	1	334	5 672
Tarn (81)	809	40	2 417	2 372	270	2	1 078	6 988
Tarn-et-Garonne (82)	749	87	5 474	1121	70	470	1 752	9723
Total (ha)	10 476	640	37 711	8 620	2 829	3 886	14 918	79 105

## Vos interlocuteurs FNAMS

### Les professionnels



**Président (et représentant pour les départements 33 et 47) :**

**Yannick Pipino**

L.D. Lacassagne  
47600 Nérac  
Tél : 06 71 72 78 81  
[pipino.yannick@wanadoo.fr](mailto:pipino.yannick@wanadoo.fr)

**SAMS 31 - Président :**

**Clément Banquet**

La Pastourie  
31540 Saint-Felix-Lauragais  
Tél : 06 03 21 32 29  
[clment5131@hotmail.fr](mailto:clment5131@hotmail.fr)

**SAMS 09 - Président :**

**Pierre Caujolle**

Mardagne  
09350 Daumazan-sur-Arize  
Tél : 06 22 56 44 77  
[caujolle.pierre@free.fr](mailto:caujolle.pierre@free.fr)

**SAMS 32 - Président (et représentant pour les départements 40 et 64) :**

**Pierre Lasgleizes**

Mondon  
32700 Mas d'Avignon  
Tél : 06 19 63 65 08  
[pierre.lasgleizes@yahoo.fr](mailto:pierre.lasgleizes@yahoo.fr)

**SAMS 11 - Président :**

**Jean-Pierre Alaux**

La Yourte  
11410 Salles-sur-l'Hers  
Tél : 04 68 60 35 57  
[jeanpierrealaux11@orange.fr](mailto:jeanpierrealaux11@orange.fr)

**SAMS 46 et 82 - Président :**

**Sylvain Berthoumieux**

EARL les 3 Cèdres  
46230 Montdoumerc  
Tél : 06 08 14 50 98  
[sylvain.berthou@hotmail.com](mailto:sylvain.berthou@hotmail.com)

**SAMS 12 - Président :**

**Franck Chincholle**

La Bouffie  
12800 Sauveterre de Rouergue  
Tél : 05 53 97 12 44  
[franck.chincholle@orange.fr](mailto:franck.chincholle@orange.fr)

**SAMS 81 - Président :**

**Bruno Marino**

1 Chemin de la Garenne  
81700 Bertre  
Tél : 05 63 83 04 38  
[bruno.marino@wanadoo.fr](mailto:bruno.marino@wanadoo.fr)

## Les stations du Sud-Ouest

### • Les essais des stations FNAMS

Une vingtaine d'essais sont implantés sur chaque unité expérimentale. Ils concernent essentiellement les fourragères (luzerne, trèfle, dactyle, fétuque élevée, ray-grass), les potagères (carotte, oignon, chou, cucurbitacées, radis, haricot, betterave rouge...), les céréales (blé dur, blé tendre), et les betteraves industrielles.

### • Les thèmes d'expérimentation

Maîtrise des techniques culturales : irrigation, implantation, fertilisation azotée, cultures sous abri, contrôle des ravageurs et des maladies, désherbage chimique et mécanique des cultures. Adaptation des productions de semences dans un système agrobiologique.



**Ingénieure régionale à Castelnaudary (11)**

Laura Brun  
FNAMS  
670 avenue du Dr Guilhem  
11400 Castelnaudary  
Tél : 04 68 94 10 08 - [laura.brun@fnams.fr](mailto:laura.brun@fnams.fr)



**Ingénieur régional à Condom (32)**

Fernand Roques  
FNAMS  
Lieu-dit La Sablière - 1164 chemin de Bagatelle  
32100 Condom  
Tél : 05 62 68 25 39 - [fernand.roques@fnams.fr](mailto:fernand.roques@fnams.fr)